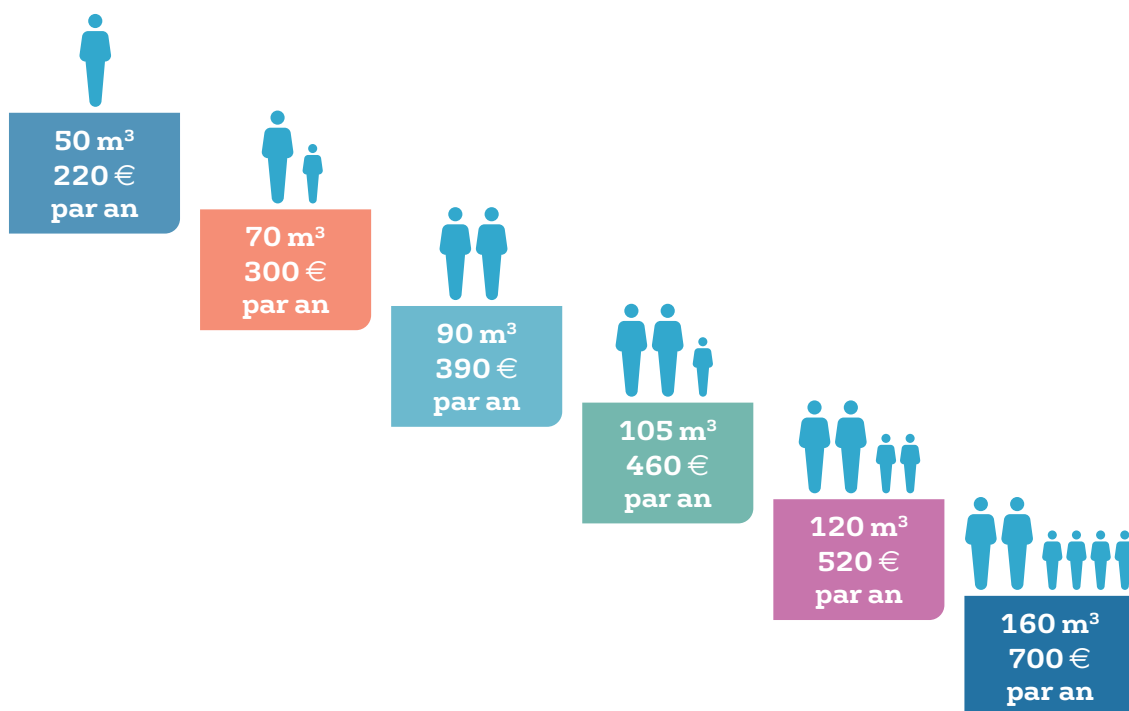


# LES CONSOMMATIONS D'EAU À LA MAISON

Niveaux de consommation moyens sur le territoire  
du Syndicat des Eaux d'Ile-de-France

1 m<sup>3</sup>  
=  
1000 litres



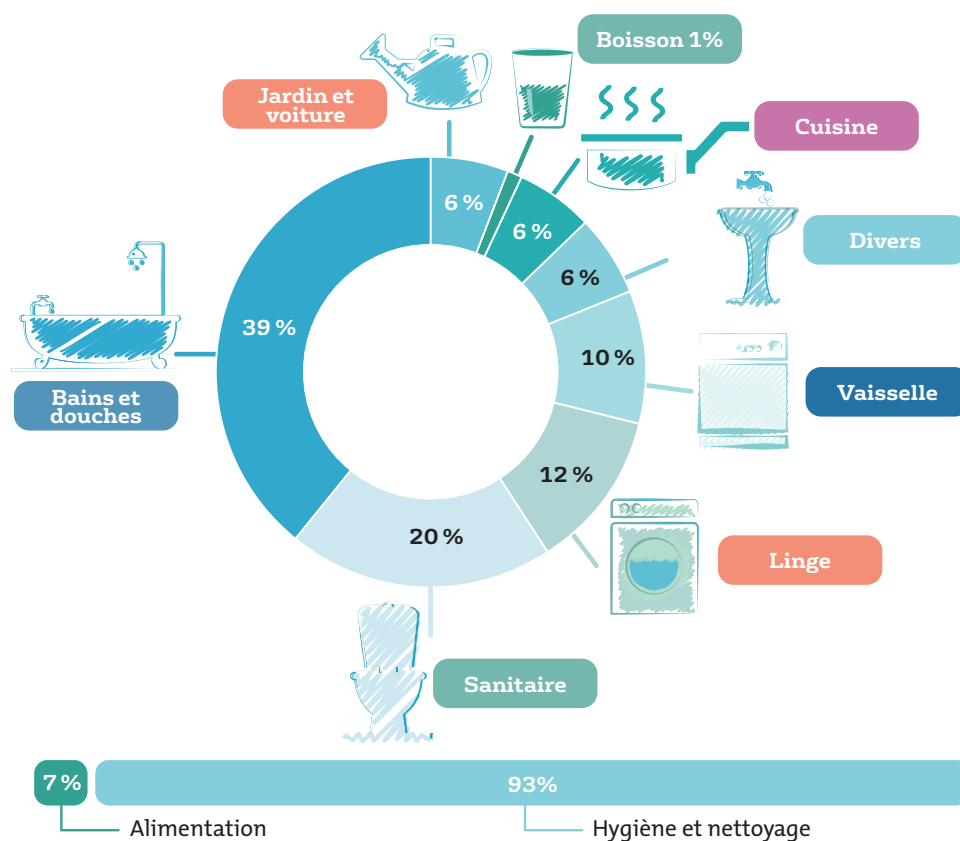
1/3



**SEDIF**  
SERVICE PUBLIC DE L'EAU

# LES CONSOMMATIONS D'EAU À LA MAISON

## Répartition des consommations d'eau au foyer et par usages



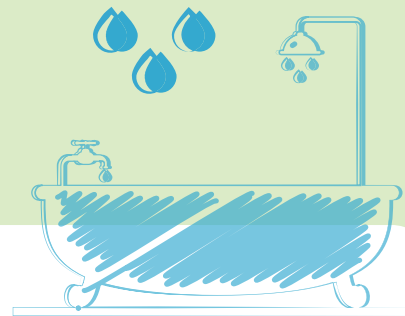
2/3



**SEDIF**  
SERVICE PUBLIC DE L'EAU

# LES CONSOMMATIONS D'EAU À LA MAISON

**Les douches et les bains c'est ce qui consomme le plus !**

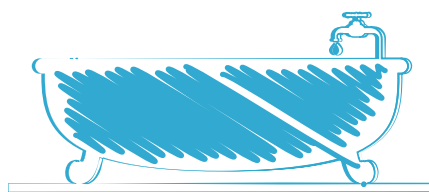


Les douches et les bains représentent environ **40%** de la consommation d'eau d'un foyer.

Une douche utilise environ **2,5** fois moins d'eau en moyenne qu'un bain.

**Douche de 5 minutes = 60 litres = 0,25 € environ.**

**Bain = 150 litres = 0,65 € environ.**



**150 litres** ou



**5 mn**  
**=**  
**60 litres**

3/3



**SEDIF**

SERVICE PUBLIC DE L'EAU