

AS-TU DÉJÀ ENTENDU PARLER DE L'EMPREINTE EAU ?

Un indicateur de notre environnement



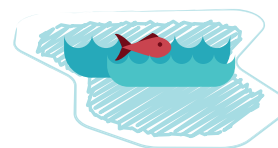
Qu'est-ce que l'empreinte eau ?

Lorsque l'on marche en forêt nous laissons des empreintes derrière nous comme tous les êtres vivants. Le principe est similaire à l'échelle mondiale, les sociétés humaines laissent une trace de leurs activités sur la terre. En effet, lorsque nous fabriquons une voiture, ou un livre, ou même de la nourriture, nous consommons des ressources (du pétrole, de l'eau par exemple) ou nous dégradons la qualité de la ressource (l'eau propre que nous ingérons se transforme en urine par exemple ou encore l'eau potable du robinet est souillée quand elle repart à l'égout après avoir servi à faire la vaisselle). L'empreinte eau, est une notion imaginée par des scientifiques travaillant dans le domaine du développement durable. Ils en ont fait un outil de mesure pour évaluer les conséquences des activités humaines sur la ressource eau.



Afin de bien comprendre ce qu'est l'empreinte eau il faut distinguer :

- l'empreinte eau de rareté. L'eau douce n'est pas également répartie à la surface de la terre. Par exemple, l'agriculture qui demande beaucoup d'eau n'a pas le même impact dans une région humide (ex : les climats tropicaux humides) que dans une région sèche (ex : désert du sahar, région méditerranéenne)



- l'empreinte de dégradation de l'eau. Prélever de l'eau dans les rivières et la restituer de mauvaise qualité, peut avoir un effet très négatif sur les écosystèmes car les êtres vivants (biodiversité locale) seront empoisonnés par l'eau polluée.

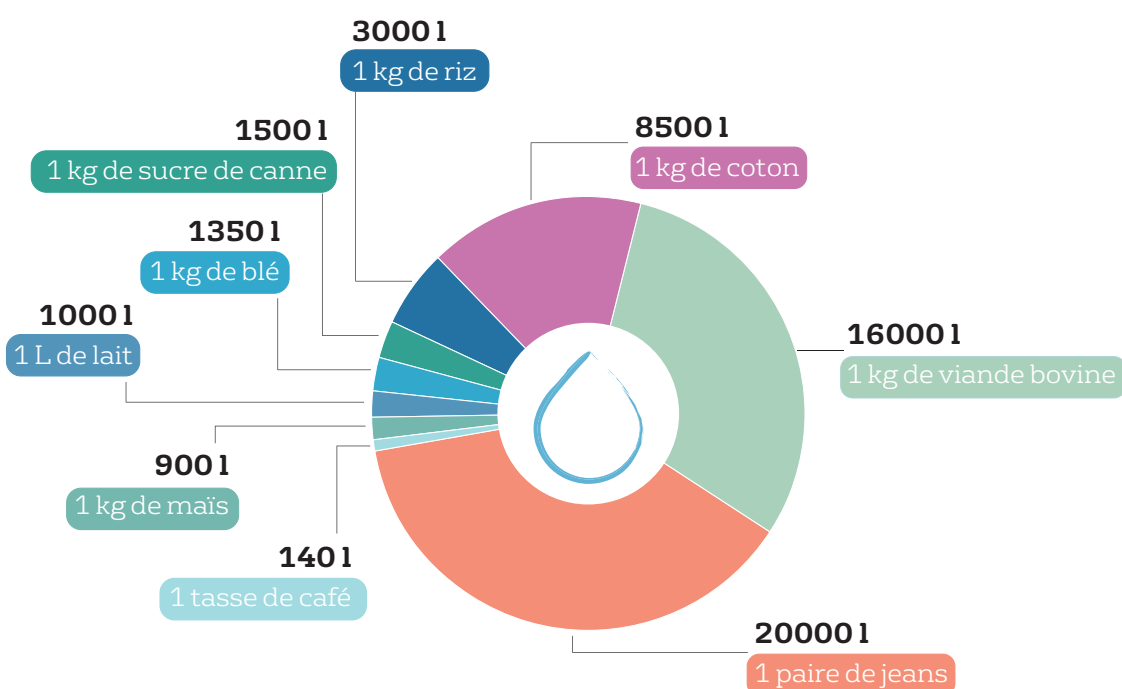
1/3

AS-TU DÉJÀ ENTENDU PARLER DE L'EMPREINTE EAU ?

Combien faut-il de litres d'eau pour fabriquer les produits du quotidien ?

L'empreinte eau d'un produit de consommation

L'« empreinte eau » permet de mettre en lumière la consommation d'eau nécessaire aux étapes d'exploitation et de transformation d'un produit :



2/3



SEDIF

SERVICE PUBLIC DE L'EAU

AS-TU DÉJÀ ENTENDU PARLER DE L'EMPREINTE EAU ?

Combien faut-il de litres d'eau pour fabriquer les produits du quotidien ?

Prenons l'exemple du café !

Le café est un produit consommé tous les jours dans le monde entier. Selon l'infographie de WWF, 140 litres d'eau sont nécessaires pour 1 tasse de café.

Pour quelles raisons avons-nous besoin d'autant d'eau pour produire du café ?

Le café est issu de la graine d'un arbuste : le caféier.

Comme tous les êtres vivants, le caféier a besoin d'eau pour se développer et pour produire des fruits qui contiennent les graines. Les producteurs utilisent également de l'eau pour trier et laver les graines.

Il faut enfin y ajouter l'eau utilisée pour réaliser le café à boire. L'empreinte eau nous permet de comprendre la quantité d'eau totale utilisée pour fabriquer un litre ou 1 tasse de café.



A retenir

L'empreinte eau est un concept très utile, car elle sert à évaluer l'impact d'un produit ou d'une activité sur un territoire. Cet outil permet d'informer et de guider les producteurs et les consommateurs vers des choix plus écologiques donc plus raisonnables.

3/3



SEDIF

SERVICE PUBLIC DE L'EAU